

**Zasady postępowania epidemiologicznego i medycznego  
w związku z ryzykiem zawleczenia na obszar Polski  
nowego koronawirusa (SARS-CoV-2)**

**Główny Inspektorat Sanitarny**

**I. Kryteria kwalifikacji do dalszego postępowania: (1) osób potencjalnie narażonych w związku z powrotem z obszarów utrzymującej się transmisji wirusa LUB (2) osób ze styczności z zakażonym**

Postępowaniu podlega osoba, która spełnia **kryteria kliniczne ORAZ kryteria epidemiologiczne**:

**Kryteria kliniczne**

Każda osoba u której wystąpił co najmniej jeden z wymienionych objawów ostrej infekcji układu oddechowego:

- gorączka
- kaszel
- duszność

**Kryteria epidemiologiczne**

Każda osoba, która w okresie 14 dni przed wystąpieniem objawów spełniała co najmniej jedno z następujących kryteriów:

- podróżowała/przebywała w regionie, w którym podejrzewa się utrzymującą się transmisję SARS-CoV-2<sup>1</sup>
- miała bliski kontakt<sup>2</sup> z osobą, u której stwierdzono zakażenie SARS-CoV-2 (kontakt z *przypadkiem potwierdzonym*<sup>3</sup> lub *przypadkiem prawdopodobnym*<sup>4</sup>)
- pracowała lub przebywała jako odwiedzający<sup>5</sup> w jednostce opieki zdrowotnej, w której leczono pacjentów zakażonych SARS-CoV-2

---

<sup>1</sup> Informacje o krajach/regionach z utrzymującą się transmisją SARS-CoV-2 są dostępne pod linkiem: <https://www.ecdc.europa.eu/en/areas-presumed-ongoing-community-transmission-2019-ncov>

<sup>2</sup> **Bliski kontakt** jest definiowany jako narażenie personelu w jednostkach opieki zdrowotnej w związku z opieką nad chorymi z SARS-CoV-2, zamieszkiwanie z pacjentem COVID19, praca w bliskiej odległości, przebywanie w tej samej klasie szkolnej z pacjentem COVID19, podróżowanie wspólnie z pacjentem COVID19 dowolnym środkiem transportu

<sup>3</sup> **Przypadek potwierdzony** (kryteria laboratoryjne):

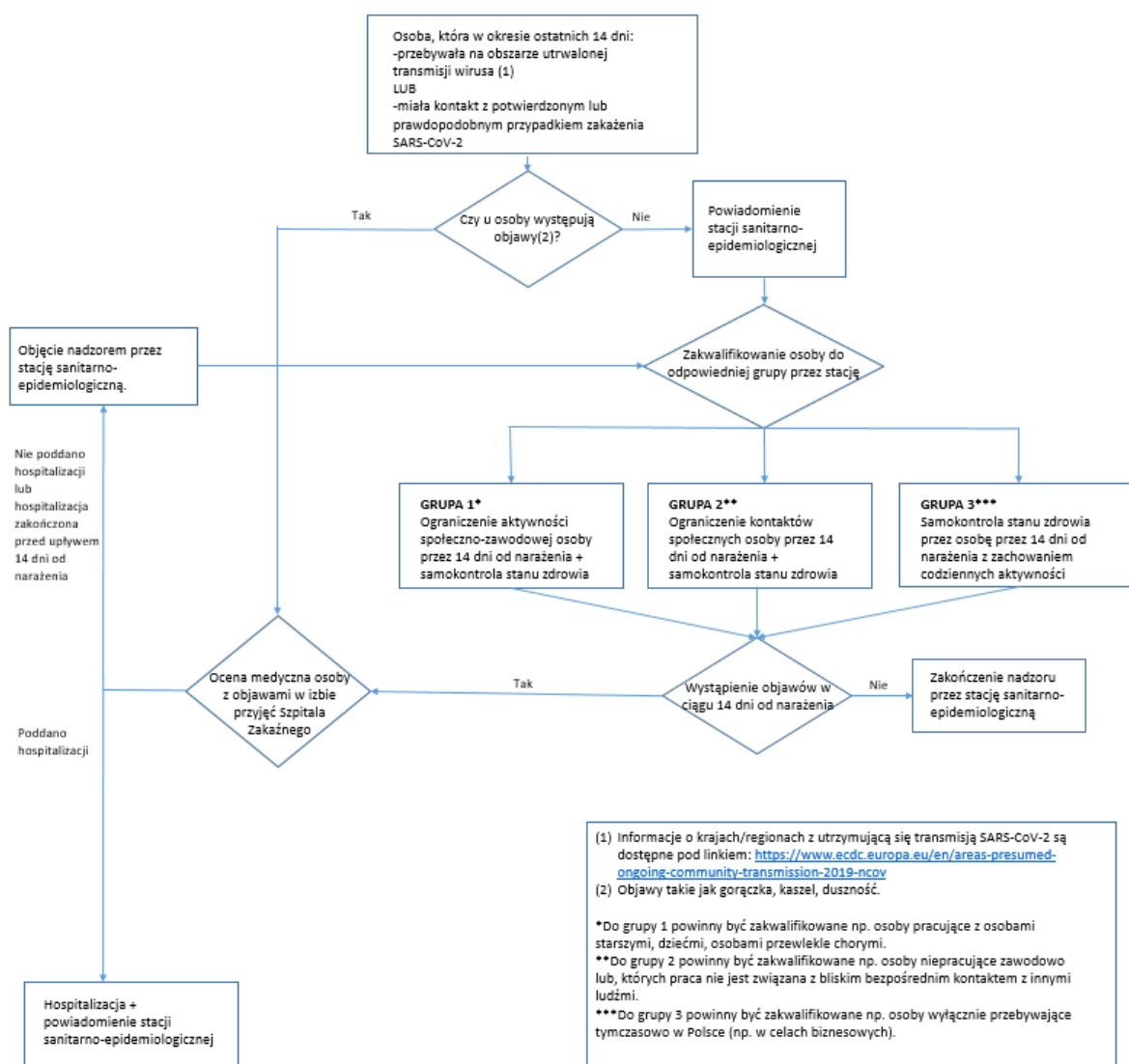
wykrycie kwasu nukleinowego SARS-CoV-2 z materiału klinicznego potwierdzone badaniem molekularnym ukierunkowanym na inny obszar genomu wirusa.

<sup>4</sup> **Przypadek prawdopodobny** (kryteria laboratoryjne) co najmniej jedno z następujących kryteriów:

- dodatni wynik testu w kierunku obecności koronawirusów (pan-coronavirus test),
- niejednoznaczny wynik badania wykrywającego kwas nukleinowy SARS-CoV-2.

<sup>5</sup> na obecnym etapie dotyczy to przede wszystkim zagranicznych jednostek opieki zdrowotnej w których hospitalizowano osoby z potwierdzonym zakażeniem SARS-CoV-2.

**II. Algorytm kwalifikacji osób do postępowania epidemiologicznego oraz medycznego (nie obejmuje ustawowej kwarantanny stosowanej na podstawie art. 35 ustawy z dnia 5 grudnia 2008 r. o zapobieganiu oraz zwalczaniu zakażeń i chorób zakaźnych u ludzi):**



### **III. Ogólne zasady postępowania medycznego w przypadku podejrzenia zakażenia nowym koronawirusem (SARS-CoV-2):**

1. **Pacjent manifestujący objawy** powinien być hospitalizowany w oddziale zakaźnym (obserwacyjno-zakaźnym) z zapewnieniem warunków izolacji oddechowej i ścisłego reżimu sanitarnego.
2. Każdą informację o stwierdzonym przypadku, podejrzanym o zakażenie 2019-nCoV należy w trybie natychmiastowym zgłosić do właściwego, ze względu na miejsce podejrzenia, Państwowego Powiatowego Inspektora Sanitarnego lub innego organu Państwowej Inspekcji Sanitarnej.
3. Personel medyczny mający bezpośrednią styczność z osobą podejrzaną, w tym lekarze konsultujący, powinni być zabezpieczeni w środki ochrony indywidualnej jednorazowego użycia.

Główny Inspektor Sanitarny